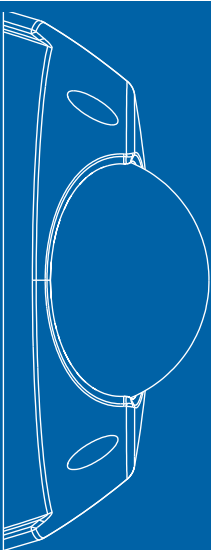


Caméras réseau AXIS 209FD/209MFD

Des caméras plates et discrètes pour une surveillance vidéo d'intérieur



Les caméras AXIS 209FD/209MFD sont des modèles plats et compacts spécialement conçus pour une surveillance vidéo discrète. Ultra compacts, ces caméras réseau sont idéales dans des lieux tels que les réceptions d'hôtels, les magasins et les couloirs.



MODÈLE PLAT ET DISCRET >

Plates et compactes, les caméras AXIS 209FD/209MFD conviennent parfaitement à la surveillance vidéo de lieux nécessitant une solution de surveillance discrète.

RÉSOLUTION MÉGAPIXEL >

Grâce à sa résolution de 1,3 mégapixels, l'AXIS 209MFD offre une précision d'image exceptionnelle, parfaite pour l'identification d'individus et d'objets particuliers.

BALAYAGE PROGRESSIF >

La technologie de balayage progressif permet d'obtenir des images pleine résolution d'objets en mouvement, sans la moindre déformation.

ALIMENTATION PAR ETHERNET >

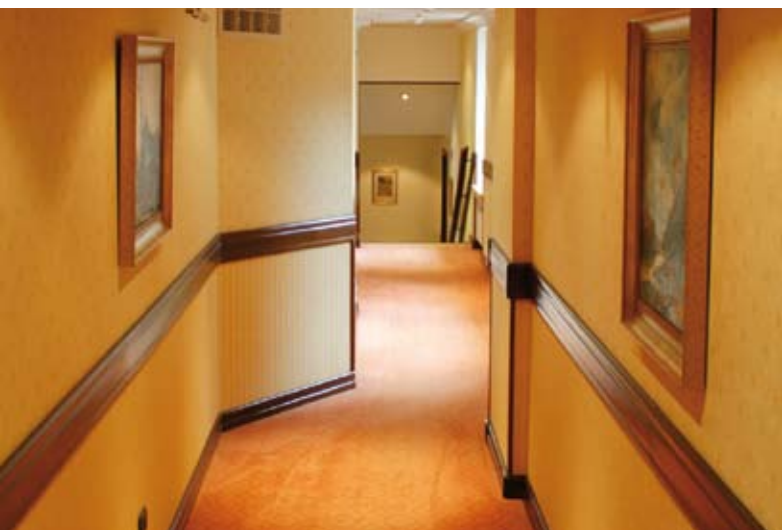
L'alimentation par Ethernet (IEEE 802.3af) permet d'utiliser le réseau pour l'alimentation des caméras, ce qui élimine le besoin de prises et réduit les coûts d'installation.

INSTALLATION AISÉE >

Montage rapide, facile et souple, au mur ou au plafond.

SURVEILLANCE VIDÉO DISCRÈTE

Les caméras AXIS 209FD/209MFD sont des caméras réseau à dôme fixe conçues pour une surveillance vidéo d'intérieur discrète. L'allure discrète fait des caméras AXIS 209FD/209MFD le choix idéal pour des lieux tels que les magasins, les réceptions d'hôtels et les couloirs.



PRÉCISION D'IMAGE EXCEPTIONNELLE

L'AXIS 209MFD est une caméra réseau mégapixel à dôme fixe dotée d'un capteur de 1,3 mégapixels, qui offre une précision d'image exceptionnelle, parfaite pour l'identification d'individus et d'objets particuliers.



La résolution mégapixel permet de surveiller de près les zones importantes (entrées, caisses enregistreuses, etc.).

QUALITÉ D'IMAGE SUPÉRIEURE

Les caméras AXIS 209FD/209MFD offrent des images nettes et claires grâce au capteur à balayage progressif de haute qualité et au traitement d'image perfectionné.

BALAYAGE PROGRESSIF

Avec les techniques traditionnelles de balayage entrelacé, la qualité d'image se dégrade lorsqu'une image vidéo enregistrée est figée. Les caméras AXIS 209FD/209MFD utilisent quant à elles le balayage progressif, qui réduit considérablement le flou de mouvement, fournissant des images non déformées à pleine résolution.



Le balayage entrelacé produit une différence de 20 ms entre les lignes paires et impaires



Grâce au capteur à balayage progressif des caméras AXIS 209FD/209MFD, toutes les lignes sont capturées en même temps

FLUX MOTION JPEG ET MPEG-4 SIMULTANÉS

Les caméras AXIS 209FD/209MFD assurent la prise en charge simultanée des flux vidéo Motion JPEG et MPEG-4. Les flux peuvent être optimisés de façon à améliorer la qualité d'image et l'utilisation de la bande passante. Il suffit pour cela de configurer la fréquence d'image, la résolution, le niveau de compression et le format.

MODÈLE COMPACT ET DISCRET

Mesurant 4 cm de haut à peine, les caméras AXIS 209FD/209MFD sont discrètes et prennent un minimum d'espace. Toutes les pièces des caméras ont été optimisées pour créer un modèle plat.



INSTALLATION FACILE

Les caméras AXIS 209FD/209MFD sont rapides et faciles à installer. Leur forme permet une inclinaison de l'objectif et un ajustement horizontal de la caméra, pour une fixation aisée au mur ou au plafond.



ALIMENTATION PAR ETHERNET

Dotées de la fonctionnalité d'alimentation par Ethernet (PoE), les caméras AXIS 209FD/209MFD utilisent le câble Ethernet pour l'alimentation et la vidéo. Résultat : une simplicité d'installation grâce à l'élimination du cordon d'alimentation secteur au niveau des caméras.

GESTION DE LA SÉCURITÉ ET DU RÉSEAU

Les caméras AXIS 209FD/209MFD garantissent un haut degré de sécurité, grâce à l'utilisation de mots de passe multiniveau, au filtrage d'adresses IP et au cryptage HTTPS.

La compatibilité avec IPv6 en plus d'IPv4 offre une protection optimale contre le manque croissant d'adresses IP, évitant ainsi de devoir traduire les adresses réseau, tout en simplifiant la configuration sur les réseaux compatibles IPv6.

GESTION PUISSANTE DES ÉVÉNEMENTS

Avec les caméras AXIS 209FD/209MFD, il est possible d'accéder à la vidéo à n'importe quel moment et depuis n'importe quel ordinateur. Les caméras AXIS 209FD/209MFD bénéficient d'une puissante fonction de gestion des événements, permettant la détection des mouvements et la mise en mémoire tampon d'images pré/post-alarme.

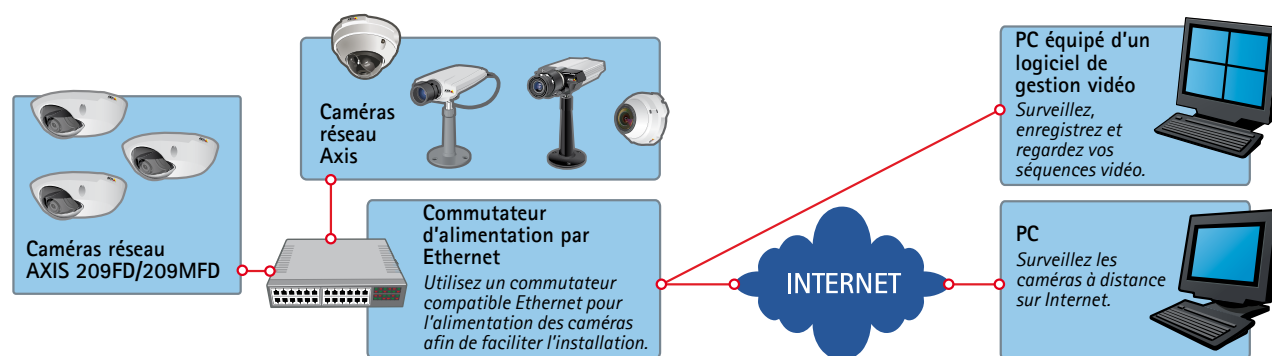
Les caméras AXIS 209FD/209MFD sont compatibles avec le logiciel de gestion vidéo AXIS Camera Station, lequel offre des fonctions de vidéosurveillance à distance, d'enregistrement et de lecture.

INTERFACE DE PROGRAMMATION OUVERTE POUR APPLICATIONS PERSONNALISÉES

Les caméras AXIS 209FD/209MFD sont équipées de l'interface de programmation d'applications Axis (API), AXIS VAPIX™, considérée comme véritable norme de l'industrie, facilitant ainsi le développement de solutions logicielles personnalisées. Cette API assure également la prise en charge du plus grand choix d'applications tierces que proposent les partenaires de développement d'applications Axis.

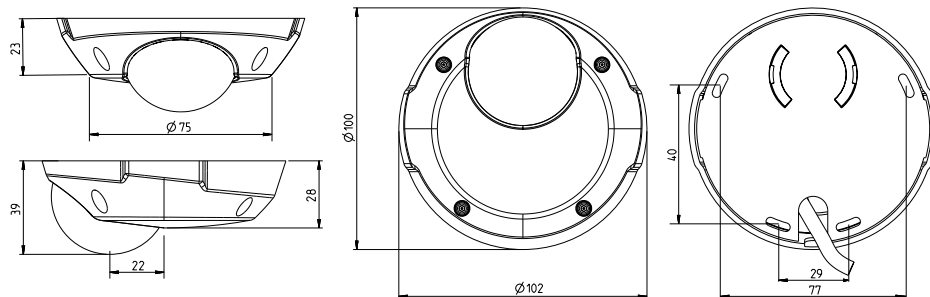


INSTALLATION TYPE



DIMENSIONS

Dimensions en millimètres



CARACTÉRISTIQUES TECHNIQUES – CAMÉRAS RÉSEAU AXIS 209FD/209MFD

Modèles	AXIS 209FD : VGA AXIS 209MFD : mégapixel	Connecteur	RJ-45 femelle pour Ethernet 10BaseT/100BaseTX
Capteur d'image	AXIS 209FD : capteur CMOS VGA RVB à balayage progressif 1/4" micron AXIS 209MFD : capteur CMOS 1,3 mégapixel RVB à balayage progressif 1/3" micron	Boîtier	Base en polycarbonate et couvercle transparent en polycarbonate Système de fixation inviolable
Objectif	AXIS 209FD : 3,0 mm, F2.0, iris fixe Profondeur de foyer : de 0,5 m à l'infini AXIS 209MFD : 3,6 mm, F1.8, iris fixe Profondeur de foyer : de 0,5 m à l'infini	Processeurs et mémoire	UC, traitement et compression vidéo : ARTPEC-A AXIS 209FD : Mémoire RAM : 32 Mo, Flash : 8 Mo AXIS 209MFD : Mémoire RAM : 64 Mo, Flash : 8 Mo
Angle de prise de vue	AXIS 209FD : 66° horizontal AXIS 209MFD : 74° horizontal	Alimentation	Alimentation par Ethernet IEEE 802.3af, Classe 1
Réglage de l'angle de la caméra	Inclinaison 0 à 90° Panoramique ±10° Rotation ±10°	Conditions d'utilisation	De 0 à 50 °C Humidité relative de 20 à 80 % (sans condensation)
Éclairage minimum	AXIS 209FD : 1.5 à 10 000 lux, F2.0 AXIS 209MFD : 3 à 10 000 lux, F1.8	Installation, gestion et maintenance	Utilitaire AXIS Camera Management sur CD, et configuration Web Configuration des opérations de sauvegarde et de récupération Mise à niveau des microprogrammes sur HTTP ou FTP - microprogrammes disponibles sur www.axis.com
Compression vidéo	Motion JPEG MPEG-4 Partie 2 (ISO/IEC 14496-2) avec évaluation du mouvement Profils : SP et ASP	Accès vidéo par navigateur Web	Visualisation en direct Enregistrement vidéo sur fichier (ASF)
Résolutions	AXIS 209FD : 9 résolutions de 640x480 à 160x120 via API, 6 sélections via la page de configuration Web AXIS 209MFD : 24 résolutions de 1280x1024 à 160x90 via API, 19 sélections via la page de configuration Web	Configuration minimale pour navigateur Web	UC Pentium III 500 MHz ou supérieur, ou UC AMD équivalente 128 Mo de RAM Carte graphique AGP, 32 Mo de RAM, Direct Draw Windows Vista, XP, 2000, DirectX 9.0 ou version ultérieure Internet Explorer 6.x ou version ultérieure Pour les autres systèmes d'exploitation et navigateurs, visitez le site www.axis.com/techsup
Fréquence d'image	AXIS 209FD : jusqu'à 30 ips dans toutes les résolutions (Motion JPEG ou MPEG-4) AXIS 209MFD : jusqu'à 12 ips à 1280x1024 (Motion JPEG) jusqu'à 8 ips à 1280x1024 (MPEG-4)	Prise en charge de l'intégration système	API ouverte pour l'intégration logicielle, comprenant l'AXIS VAPIX* AXIS Media Control SDK*, données de déclenchement d'événements en flux vidéo Qualité de Service (QoS) couche 3, DiffServ Model Système d'exploitation Linux intégré * Disponible sur www.axis.com
Flux de données vidéo	Flux Motion JPEG et MPEG-4 simultanés Fréquence d'image et bande passante contrôlables Débit binaire constant et variable (MPEG-4)	Protocoles pris en charge	IPv4/v6, HTTP, HTTPS, SSL/TLS*, TCP, ICMP, QoS, SNMPv1/v2c/v3 (MIB-II), RTSP, RTP, UDP, IGMP, RTCP, SMTP, FTP, DHCP, UPnP, Bonjour, ARP, DNS, DynDNS, SOCKS, NTP Pour plus d'informations sur l'utilisation des protocoles, rendez-vous sur le site www.axis.com * Ce produit inclut un logiciel développé par Open SSL Project pour une utilisation dans la boîte à outils Open SSL (www.openssl.org)
Paramètres d'image	Niveaux de compression : 100 Rotation : 0°, 180° Configuration du niveau de couleur, de la luminosité, de la netteté, de l'équilibre des blancs, du contrôle d'exposition et de la compensation de rétroéclairage Possibilités de surimpression : heure, date, texte, image ou masque de confidentialité	Accessoires (inclus)	AXIS PoE Midspan 1 port, clé pour vis inviolables, guide d'installation, CD contenant l'outil d'installation, logiciel d'enregistrement et manuel d'utilisation, licences pour 1 encodeur et 1 décodeur, logiciel du décodeur pour Windows
Panoramique/Inclinaison/Zoom (sur l'AXIS 209MFD uniquement)	PTZ numérique 20 préréglages, tour de garde, mode séquentiel Prise en charge des manettes compatibles Windows	Logiciel de gestion vidéo (en option)	AXIS Camera Station – logiciel de gestion vidéo permettant de visualiser, d'enregistrer et d'archiver jusqu'à 25 caméras Visitez la page www.axis.com/partner/adp_partners.htm pour plus d'informations sur les applications logicielles disponibles auprès de nos partenaires
Vitesse d'obturation	AXIS 209FD : 1/4 s à 1/10000 s AXIS 209MFD : 1/4 s à 1/15000 s	Accessoires (en option)	Pack de licences multiutilisateurs du décodeur
Sécurité	Plusieurs niveaux d'accès utilisateur avec protection par mot de passe Filtrage d'adresses IP, cryptage HTTPS	Homologations	EN 55022 Classe B, EN 61000-3-2, EN 61000-3-3, EN 55024 FCC Partie 15, Sous-partie B, Classe B. ICES-003 Classe B VCCI Classe B, C-tick AS/NZS CISPR 22, MIC Classe B, EN 60950-1
Utilisateurs	20 utilisateurs simultanés Nombre illimité d'utilisateurs avec multidiffusion (MPEG-4)	Dimensions (HxLxP) et poids	39 x 102 x 100 mm 0,18 kg
Gestion d'alarmes et d'événements	Événements déclenchés par la détection de mouvements vidéo ou suivant programmation Téléchargement d'images par FTP, courrier électronique et HTTP Notification par TCP, courrier électronique et HTTP AXIS 209FD : Tampon pré/post-alarme de 9 Mo (environ 5 min. de vidéo en résolution 320x240 à 4 ips) AXIS 209MFD : Tampon pré/post-alarme de 20 Mo (250 images ou plus, en résolution maximale 1280x1024)		

www.axis.com