

AXIS Camera Station

Logiciel de gestion vidéo complet pour la surveillance, l'enregistrement, la lecture et la gestion d'événements.



- > Jusqu'à 50 caméras
- > Enregistrement programmé et sur événement
- > Recherche d'enregistrements
- > Installation aisée
- > Utilisation intuitive
- > Contrôle des caméras PTZ et dôme
- > Visualisation et contrôle à distance

AXIS Camera Station est un système de surveillance et d'enregistrement complet permettant de gérer jusqu'à 50 caméras. Spécialement étudié pour les produits de vidéo sur IP d'Axis, ce logiciel est facile à installer et à configurer, grâce à la détection de caméra automatique, le paramétrage de plusieurs périphériques et un assistant de configuration d'événements puissant.

Grâce à la compression vidéo H.264, MPEG-4 et Motion JPEG, visualisez et enregistrez des vidéos et des bandes son de haute qualité pour un système comprenant jusqu'à 50 caméras. La prise en charge de la compression vidéo H.264 permet d'optimiser l'utilisation de la bande passante et de votre espace de stockage en réduisant sensiblement le débit, sans que la qualité des images ne soit compromise.

Les enregistrements programmés et sur événements se déclenchent en cas de mouvement ou d'activation de l'entrée externe. AXIS Camera Station utilise la détection de mouvement de la caméra pour économiser la bande passante et l'espace de stockage du disque. L'enregistrement manuel peut être déclenché instantanément dans l'interface de visualisation en direct.

Le logiciel possède également une fonction de recherche d'enregistrements puissante avec une visualisation chronologique et une option d'export.

Simple d'utilisation et intuitive, l'interface utilisateur offre des outils de navigation donnant rapidement accès aux caméras et aux enregistrements présents dans le système.

Les caméras PTZ et dôme peuvent être commandées à l'aide d'un joystick ou d'une souris pour une gestion précise et rapide des fonctions de vue panoramique, d'inclinaison et de zoom. Les fonctions PTZ numériques sont prises en charge en mode visualisation en direct et relecture.

La partie client Windows peut être installée sur n'importe quel ordinateur, permettant ainsi de visualiser les images et de commander les caméras à distance à partir de n'importe quel endroit, soit sur le réseau de l'entreprise soit sur Internet.

Caractéristiques techniques – AXIS Camera Station

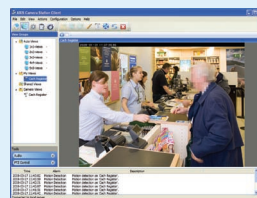
Caméra		Déclencheurs et événements	
Modèles	Compatible avec les produits de vidéo sur IP Axis disposant du firmware 4.30 ou des versions ultérieures* *À l'exclusion de l'AXIS 206M/206W	Enregistrement événementiel	Événements activés par détection de mouvements dans l'image, connecteur entrée/sortie ou par déclenchement manuel Qualité supérieure des enregistrements
Nombre de canaux	Jusqu'à 50	Enregistrement programmé	Programmation possible d'un calendrier pour chaque caméra permettant la personnalisation des enregistrements en semaine et le week-end
Vidéo		Détection de mouvement	Détection de mouvement intégrée à la caméra pour une consommation réduite de la bande passante
Compression vidéo	H.264 MPEG-4 Part 2 Motion JPEG	Contrôle des entrées/sorties	Gestion des contacts d'entrée et sortie de la caméra
Résolutions	Prise en charge du niveau de résolution des produits de vidéo Axis connectés	Notification d'alarme	Indication visuelle, alerte sonore, email et journal d'événements
Fréquence d'enregistrement	1500 ips ou plus sur le matériel recommandé	Journaux	Journal d'alertes, d'événements et de contrôle Tous les événements peuvent être filtrés par jour, heure et/ou caméra
Audio		Système	
Flux audio	Transmission audio unidirectionnelle	Configuration minimum	Windows Vista Business, XP Professional (SP2), 2003 Server (SP2), DirectX 9.0c ou version ultérieure, Windows Media Player 11 ou version ultérieure Environnement d'exécution Microsoft .NET (fourni sur le CD d'installation)
Compression audio	AAC G.711 G.726	Configuration minimum – client	UC : Intel P4 ou version supérieure, 2 GHz (Intel Core 2 Quad recommandé pour les systèmes plus conséquents) Mémoire RAM : 1 Go (4 Go recommandés pour les systèmes plus conséquents) Écran : 1 024 x 768 Carte graphique avec DirectX 9.0c ou version ultérieure et mémoire vidéo réelle de 256 Mo ou plus Important ! Utilisez le pilote de carte graphique le plus récent
Serveur d'enregistrement		Configuration minimum – serveur	UC : Intel P4 ou version supérieure, 2 GHz (Intel Xeon recommandé pour les systèmes plus conséquents) 1 Go de RAM (4 Go recommandés pour les systèmes plus conséquents)
Sécurité	Plusieurs niveaux d'accès utilisateur avec protection par mot de passe sur le domaine local ou Windows (Répertoire actif)	Réseau recommandé	Réseau de 100 mégabits (réseau gigabit recommandé pour les systèmes plus conséquents)
Installation et configuration	Détection automatique des caméras Paramétrage de plusieurs périphériques Assistant de configuration d'événements puissant	Configuration recommandée pour le disque dur	À 30 ips en mode VGA : jusqu'à 15 caméras par disque dur
Stockage des enregistrements	Base de données d'enregistrement illimitée, la seule limite étant l'espace de stockage disponible Enregistrement direct sur disques locaux ou réseau Il est possible que la réglementation locale impose une limite de durée de stockage par caméra Verrouillage des enregistrements prioritaires	Généralités	
Client	La partie cliente du logiciel AXIS Camera Station (pour Windows) est incluse pour la visualisation, la lecture et l'administration locale et à distance	Langues	Français, anglais, allemand, italien et espagnol* * Pour la version 3.01. Anglais uniquement pour la version 3.0
Visualisation en direct		Licences	Licences de base AXIS Camera Station pour 4 ou 10 caméras/canaux utilisables sur un seul serveur/PC dédié Licences supplémentaires : +1, +5 ou +20 jusqu'à 50 caméras/canaux Licence de support d'un an comprise avec la licence de base 4/10 Licence de support annuelle requise pour les mises à niveau futures et le support Possibilité de convertir la version de démonstration de 30 jours en version sous licence
Visualisation en direct	Visualisation en direct des séquences de 25 caméras par écran d'ordinateur (50 avec des écrans doubles) Fenêtre « point sensible » Séquence caméra	Enregistrement des licences	Enregistrement automatique sur Internet ou manuellement sur www.axis.com dans un délai de cinq jours
Prise en charge PTZ	Caméras PTZ et dômes pilotables par souris ou joystick PTZ numérique en mode visualisation en direct et relecture	Accessoires compris	Guide d'installation CD contenant le logiciel et le manuel d'utilisation
Lecture		Pour plus d'informations, connectez-vous sur www.axis.com	
Recherche d'enregistrements	Recherche d'enregistrements par caméra, date et heure Recherche intelligente Visualisation chronologique pour obtenir facilement une vue d'ensemble des événements enregistrés	AXIS Camera Station One – Gratuit	
Lecture	Vitesse de lecture réglable ou visualisation image par image Chronologie graphique pour une vue d'ensemble rapide des événements	Logiciel de visualisation et d'enregistrement de vidéos en direct à partir d'une seule caméra réseau Axis.	
Lecture synchronisée	Lecture de 4 sources vidéo simultanées synchronisée dans le temps		
Export	Images individuelles au format JPEG ou séquences vidéo au format ASF		

Accessoires optionnels

Joystick de vidéosurveillance AXIS 295 -
Contrôle aisé des caméras réseau
Axis PTZ et dôme.



AXIS Camera Station One – Gratuit



Logiciel de visualisation et d'enregistrement de vidéos en direct à partir d'une seule caméra réseau Axis.